

MITTEILUNGSBLATT

der Gemeinde Forstern

Verantwortlich für den Inhalt: Die Gemeindeverwaltung Forstern, Hauptstraße 15, Tel. (08124) 53170
Druck: Nußrainer Druckerei & Verlag, 84424 Isen, Bischof-Josef-Straße 6, Tel. (08083) 5314-0

Nr. 11

01. Dezember 2025
www.forstern.de

Jahrgang 47

**Liebe Bürgerinnen und Bürger,
liebe Kinder und Jugendliche,**

die Adventszeit hat bereits begonnen – eine Zeit, die eigentlich für Ruhe, Licht und besinnliche Momente steht. Gleichzeitig erleben viele von uns diese Wochen jedoch als besonders hektisch: Termine häufen sich, Vorbereitungen laufen auf Hochtouren und oft bleibt kaum Raum zum Innehalten.

Gerade deshalb tut es gut, sich zwischendurch kleine Auszeiten zu gönnen. Viele Vereine in Forstern haben auch in diesem Jahr Veranstaltungen vorbereitet, die zum Mitmachen, Zuhören und Zusammenkommen einladen – und vielleicht auch dazu, einen Moment bewusst durchzuatmen.

Die vollständige Übersicht über alle Termine finden Sie am besten im Terminkalender unserer Forsterner Heimat-Info-App.

Ich persönlich wünsche Ihnen – und besonders auch unseren Kindern und Jugendlichen – eine Adventszeit, in der trotz aller Hektik Platz bleibt für Ruhe, Freude und viele schöne Momente mit Ihren Familien.

Ihr Bürgermeister
Rainer Streu



Stellenanzeigen der Gemeinde Forstern



Die Gemeinde Forstern mit ca. 3.800 Einwohner und drei Kindertageseinrichtungen in eigener Trägerschaft hat zum nächstmöglichen Zeitpunkt folgende Stellen zu besetzen:

- **Geschäftsleiter (m/w/d)**
in Vollzeit
- **Mitarbeiter (m/w/d) für den Bauhof**
in Vollzeit
- **Sachbearbeiter (m/w/d) für das Einwohnermeldeamt**
in Teilzeit (max. 20 Stunden/Woche)



Die vollständigen sowie weitere Stellenangebote finden Sie unter: **www.forstern.de**

Für Fragen steht Ihnen Frau Schömann unter der Telefonnummer 08124/5317-26 oder per E-Mail: bewerbung@gmd-forstern.de, gerne zur Verfügung. Wir freuen uns auf Ihre Bewerbung!

Amtlicher Teil

Die Kassenverwaltung ist am Donnerstag, den **04.12.2025** sowie Mittwoch, den **10.12.2025** ganztägig geschlossen.

Sprechzeiten des 1. Bürgermeisters

Die Sprechzeiten des 1. Bürgermeisters finden nach Vereinbarung unter der Tel. 08124/5317-0 statt.

Die Öffnungszeiten im Rathaus Forstern sind wie folgt:

Montag, Mittwoch, Donnerstag, Freitag
8.00 Uhr bis 12.00 Uhr

Dienstag: 9.00 Uhr bis 12.00 Uhr

Donnerstag zusätzlich: 14.00 Uhr bis 18.00 Uhr

Am besten können Amtsgeschäfte nach vorheriger Online-Terminvereinbarung erledigt werden.

Bitte beachten Sie, dass es ohne Terminvereinbarung zu längeren Wartezeiten kommen kann.

Individuelle Termine werden nach Vereinbarung auch außerhalb der Öffnungszeiten von 7.00 Uhr bis 18.00 Uhr vergeben.

Das Rathaus ist telefonisch während der Öffnungszeiten unter der zentralen Rufnummer 08124/5317-0 erreichbar.

gez. Rainer Streu, 1. Bürgermeister

Einwohner der Gemeinde Forstern November 2025

die Einwohnerzahl betrug zum Stichtag 01.11.2025 mit Hauptwohnsitz oder alleinigem Wohnsitz – 3841 Einwohner.



Wichtige Hinweise aus dem Finanzamt Erding

Das Finanzamt Erding hat ab Montag, den 17.11.2025 neue Öffnungszeiten:

Montag, Dienstag und Donnerstag von 08:00 bis 13:30 Uhr nur mit Termin

Mittwoch von 08:00 bis 13:30 Uhr und 14:00 bis 17:00 Uhr

Einen Termin können Sie über das Terminvereinbarungssystem

www.finanzamt.bayern.de/terminvereinbarung

Oder telefonisch unter 08122/188-555 vereinbaren.

Weitere Informationen finden Sie auf unserer Internetseite www.finanzamt.bayern.de/Erding/
Wir bitten um Ihr Verständnis!

Hunde an die Leine!

Die Gemeinde Forstern weist alle Hundehalter darauf hin, dass die Bestimmungen der Hundehaltungsverordnung (<https://www.forstern.de/wp-content/uploads/2019/12/Hundehaltungsverordnung.pdf>) einzuhalten sind.

Insbesondere beachten Sie bitte, dass Hunde den Friedhof nicht betreten dürfen.

Im gesamten Gemeindegebiet sind Hunde grundsätzlich an der Leine zu führen.

Jeder Hundebesitzer ist für seinen Hund haftbar!

Nutzung der Hundetoiletten in Forstern

Wir bitten die Hundebesitzer, den Hundekot ordnungsgemäß in den dafür vorgesehenen Hundetoiletten zu entsorgen, da die Verunreinigungen durch Hundekot auf den Straßen, den öffentlichen Grünflächen und selbst auf Kinderspielflächen immer mehr zunehmen.

Die Verunreinigungen stellen nicht nur einen Verstoß gegen die öffentliche Sauberkeit dar, sie sind auch eine **nicht zu unterschätzende Infektionsquelle mit der Folge hygienischer Gefahren. Vor allem Kinder sind durch Bakterien, Viren und Würmer gefährdet.**

Meiden Sie daher beim Spaziergang mit Ihrem Vierbeiner insbesondere das Umfeld von Kinderspielflächen und Schulanlagen, also solche Bereiche, in denen sich häufig Kinder aufhalten. Die Hundebesitzer sind verpflichtet, den Schmutz der Tiere selbst in geeigneter Weise zu beseitigen. Es geht nicht an, dass beispielsweise Sportplätze, das Freizeitgelände, Wege usw. regelrecht als „Hundeklo“ benutzt werden.

Die Gemeinde Forstern appelliert daher an das Pflicht- und Umweltbewusstsein der Hundehalter.

Bitte entnehmen Sie nur die Menge Hundekotbeutel für Ihre aktuelle Gassi-Runde und ent-

sorgen Sie diese über die aufgestellten Hundetoiletten oder Ihren Restmüll!

Vollzug der Hundesteuersatzung An- und Abmeldung von Hunden

Nach der Satzung für die Erhebung der Hundesteuer ist das Halten eines über vier Monate alten Hundes unverzüglich der Gemeinde zu melden. Zur Kennzeichnung eines jeden gemeldeten Hundes gibt die Gemeinde eine Hundesteuermarke aus. Der steuerpflichtige Hundehalter muss den Hund unverzüglich bei der Gemeinde abmelden, wenn er ihn veräußert oder sonst abgeschafft hat, wenn der Hund abhandengekommen oder verendet ist, oder wenn der Halter aus dem Gemeindebereich verzieht. Wir bitten alle Hundehalter, diese Anzeigepflicht einzuhalten.

Kostenersatz nach Feuerwehreinsätzen

Entgegen weit verbreiteter Meinung in der Bevölkerung, weisen wir darauf hin, dass nach Art. 28 des Bayerischen Feuerwehrgesetzes, Gemeinden berechtigt sind, Ersatz der notwendigen Aufwendungen, die ihnen durch Ausrücken, Einsätze und Sicherheitswachen gemeindlicher Feuerwehren entstanden sind, zu verlangen.

Zum Ersatz der Kosten ist verpflichtet

- wer die Gefahr, die zu dem Einsatz der Feuerwehr geführt hat, verursacht hat,
- wer zur Beseitigung der v.d. Feuerwehr behobenen Gefahr verpflichtet war
- wer die Feuerwehr in Anspruch genommen hat,
- wer die Feuerwehr vorsätzlich falsch alarmiert hat.

Kein Kostenersatz wird verlangt

- für Einsätze im abwehrenden Brandschutz,
- für Einsätze im technischen Hilfsdienst, soweit sie der Rettung oder Bergung von Menschen und Tieren dienen
- bei unbeabsichtigt falscher Alarmierung.

Ordnungsamt

Mehr Rücksichtnahme Appell an unsere Bürger: Parksituation und Beachtung der StVO

Im Gewerbegebiet, aber auch in anderen Gemeindestrassen, werden die ohnehin schon knapp bemessenen Parkplätze zum Teil für das Abstellen von z.B. Anhängern, Wohnwagen, abgemeldeten PKWs widerrechtlich genutzt. Wir möchten an alle Bürger appellieren, dies zu unterlassen, damit die Parkflächen für die Anwohner, ansässigen Firmen und deren Besuchern nutzbar sind.

Gegenseitige Rücksichtnahme im Straßenverkehr ist gerade in Gebieten mit hohem Parkdruck sehr wichtig. Es ist bekannt, dass vor Einfahrten und gegenüber von Einfahrten das Parken nicht erlaubt ist, unter anderem weil die Grundstückseigentümer behindert werden, ihr Grundstück zu befahren. Wir wollen die Gemeinde Forstern nicht in einen Schilderwald mit Parkverboten verwandeln, sind aber bald gezwungen, Parkzonen einzurichten.

Auch scheint einigen Verkehrsteilnehmern nicht bekannt zu sein, dass das Parken in Kurven (im Bereich von 5 Metern vor und nach der Kurve) laut StVO verboten ist. Gerade im Gewerbegebiet entstehen durch schlechte Sichtverhältnisse im Kurvenbereich, gefährliche Situationen. Wir bitten um Einhaltung dieser Regelung.

Darüber hinaus bitten wir darum, dass die im gesamten Gemeindegebiet aufgestellten Verkehrszeichen, beachtet werden. Diese sind nicht grundlos aufgestellt worden und jeder Verkehrsteilnehmer sollte ausreichend über die Funktion informiert sein. Leider werden diese oftmals vorsätzlich missachtet.

Aus dem ansteigenden Beschwerdeaufkommen hat der Gemeinderat bereits Konsequenzen gezogen und die Verkehrsraumüberwachungsstunden erhöht.

Parken auf den Straßen

Fahrzeuge müssen auf den ausgewiesenen Stellplätzen bzw. Garageneinfahrten abgestellt werden, um den öffentlichen Verkehr nicht zu behindern. Das Parken ist nur gestattet, wenn mindestens 3 m Durchfahrtsbreite für Feuerwehr und Rettungsfahrzeuge zur Verfügung stehen.

Parken auf den Bürgersteigen

Aus gegebenem Anlass wird allgemein darauf hingewiesen, dass das Parken auf den Bürger-

steigen vor allem für Lastkraftwagen strengstens untersagt ist.

Es darf nicht sein, dass Mütter mit ihren Kinderwagen oder ältere Bürger mit Gehhilfen die Gehwege nicht ungehindert passieren können.

Schneiden von Sträuchern und Hecken

Sträucher und Hecken sind so zuzuschneiden, dass Beeinträchtigungen auf Gehwegen und Straßen vermeiden werden.

Der Pflanzen- oder Baumbewuchs beeinflusst oftmals die Verkehrssicherheit bzw. Sichtverhältnisse, sodass gegebenenfalls mit Schadenersatzansprüchen zu rechnen ist. Sind es manchmal auch nur einzelne Äste und Zweige, die in den Straßen- oder Gehwegraum hineinragen und damit die Fußgänger behindern, ist das Lichtraumprofil über den Gehweg vor allem für Kinder, Geh- und Sehbehinderte oder Menschen mit Blindheit wichtig, denn ein Ausweichen auf die Fahrbahn stellt für diesen Personenkreis ein erhebliches Risiko dar. Wir bitten daher die Grundstückseigentümer auch im eigenen Interesse darauf zu achten das folgende Lichträume eingehalten werden:

4,50 m Über der gesamten Fahrbahn.

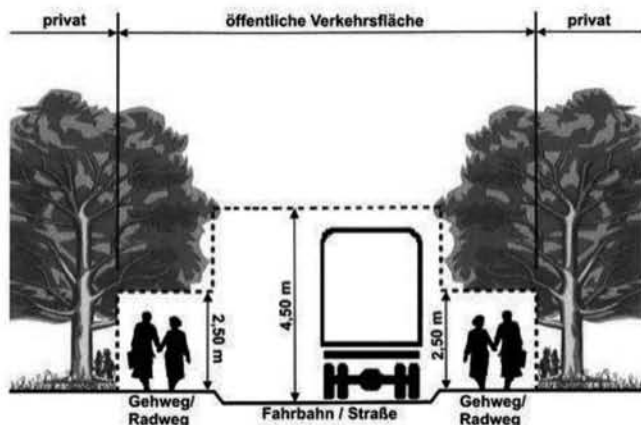
4,00 m über den je 0,50 breiten Geländestreifen ausschließend an die beiderseitigen Ränder der Fahrbahn.

2,50 m über Radwegen

2,30 m über Fußwegen.

Ebenfalls ist zu darauf zu achten, dass die Straßenlaternen Verkehrsschilder zu jeder Zeit freigeschnitten sind. An Straßenanbindungen und Kreuzungen müssen Hecken, Sträucher und andere Anpflanzungen stets so niedergehalten werden, dass eine ausreichende Sicht für die Krafträder gewährleistet ist. Die Anpflanzungen dürfen nicht höher als 80 cm sein.

Bei Nichtbeachtung der Rückschnittverpflichtung wird bei den betroffenen Eigentümern eine Ersatzvornahme durchgeführt. Dies bedeutet, dass nach einer erfolglosen schriftlichen Aufforderung der Rückschnitt durch beauftragte Firmen erfolgt und den Grundstückseigentümern berechnet wird.



Fundamt

Im Rathaus Forstern wurden verschiedene Gegenstände abgegeben. Diese können im Bürgerbüro, Zimmer Nr. 0.7, abgeholt werden.

Es handelt sich um folgende Fundstücke: Fitnesstracker / Schrittzählerarmband (Damenmodell), USB-Stick, Schlüssel mit Anhänger, Schmuckanhänger, Kopfhörer, Fahrräder, E-Scooter, Drohne, Schlüssel

Wichtige Hinweise aus der Zulassungs- und Führerscheinstelle des Landratsamtes

Persönliche Vorsprachen in der Zulassungs- und Führerscheinstelle sind nur noch nach vorheriger Terminvereinbarung möglich. Dies dient dazu, die Kundenanliegen effizienter bearbeiten zu können. Es gibt drei einfache Möglichkeiten, einen Termin zu vereinbaren:

Online - bequem von zuhause aus unter <https://www.landkreis-erding.de/buergerverwaltung/fahrzeug-verkehr-sicherheit-gewerbe/online-terminreservierung/>

Telefonisch – während der Öffnungszeiten des Landratsamtes ist die Service-Rufnummer der Zulassungsbehörde 08122 / 58-1666 für die Terminbuchung freigeschaltet.

Persönlich vor Ort – Sie können sich auch direkt an die Mitarbeiterinnen und Mitarbeiter des Servicezentrums wenden.

In den meisten Fällen ist eine Terminvergabe noch am selben Tag möglich. Die Ausgabe von Wartemarken wird in diesem Zusammenhang eingestellt. Innerhalb des 14-Tage-Buchungszeitraums werden Termine bereitgestellt, und am jeweiligen Tag werden ab ca. 7:30 Uhr zusätzliche Termine freigeschaltet, um auch

kurzfristige Anliegen schnell bearbeiten zu können.

Zusätzlich steht den Bürgerinnen und Bürgern auf der Homepage des Landkreises Erding ein Online-Angebot zur Verfügung, mit dem bereits eine

Vielzahl von Zulassungsvorgängen sowie Anträge der Fahrerlaubnisbehörde bequem von zuhause aus erledigt werden können.

Bereitschaftsdienste

Notrufnummern

Feuerwehr und Rettungsdienst	112
Polizei	110
Ärzte-Notdienste	
Ärztlicher Bereitschaftsdienst Bayern:	116117

Krankenhäuser

Notfallambulanz Erding	08122/59-0
Notfallambulanz Dorfen	08081/413-0

Sonstige Telefonnummern

Landratsamt Erding	08122/58-0
AZV Erdinger Moos	08122/498-0
Frauenhaus	08081/1738
Polizeiinspektion Erding	08122/968-0
Polizeiinspektion Dorfen	08081/9305-0

Wasserversorgung: Erreichbarkeit des Zweckverbandes Forst Nord Rufbereitschaft (24 Stunden): 0173/ 5774704

Büro: Montag, Dienstag, Donnerstag, Freitag von 09:00 – 12:00 Uhr oder nach Vereinbarung
Mittwoch geschlossen

Tel. 08121/986926-0, Fax 08121/ 46925
Schwaigerstraße 34, 85646 Anzing
E-Mail: info@wv-fn.de

Homepage: www.wasserversorgung-forst-nord.de

Der Wasserzweckverband wird im Bauantragsverfahren immer beteiligt, daher werden Sie gebeten, Bauanträge frühzeitig vor der Bauausschusssitzung einzureichen.

Bekanntmachung des Abwasserzweckverbandes Erdinger Moos

Bitte Abgabetermin unbedingt beachten!

Jährliche Meldung zur Meldung bestimmter Abwassermengen / Großvieheinheiten

Anträge für zurückgehaltene Wassermengen bzw. Freimengen für Großvieheinheiten bei landwirtschaftlichen Betrieben, sowie Regenwassernutzungsanlagen, die an die öffentliche Kanalisation angeschlossen sind, sind bis spätestens

15. Dezember des Jahres beim Abwasserzweckverband Erdinger Moos einzureichen.

Antragsformulare liegen im Verwaltungsgebäude des Abwasserzweckverbandes auf, bzw. können telefonisch unter der Ruf-Nr. 08122-498 380 oder über das Internet unter www.azv-em.de abgerufen werden.

Abwasserzweckverband Erdinger Moos
Am Isarkanal 1, 85462 Eitting

ABFALLWIRTSCHAFT

Anpassung der Müllgebühren im Landkreis Erding ab dem 01.01.2026

Die Abfallgebühren im Landkreis Erding müssen zum 01.01.2026 angepasst werden. Das hat der Erdinger Kreistag am 13.10.2025 beschlossen. Die Gebühren werden für alle Gebührenzahler angeglichen und wurden für den Zeitraum vom 01.01.2026 bis 31.12.2029 neu kalkuliert. Die letzte Anpassung fand vor 4 Jahren statt.

Für viele Abfallfraktionen wird aufgrund der Weltmarktsituation und Abfallzusammensetzung im Vergleich zum letzten Gebührenzeitraum kein oder nur noch ein sehr geringer Wertstofflerlös erzielt werden können. Gleichzeitig entwickeln sich die Kosten für Logistik, Verwertung und Beseitigung der Abfälle genau entgegengesetzt, wofür vor allem steigende Treibstoff-, Lohn- und Dienstleistungskosten verantwortlich sind. Dies bedeutet die Einnahmen durch Wertstofflerlöse sinken bei gleichzeitig steigenden Ausgaben.

Alle Ausgaben und Einnahmen werden im Abfallgebührenhaushalt verrechnet. Kompensationsmaßnahmen mit anderen Landkreishaushalten sind nicht möglich. Überschüsse oder Unterdeckungen müssen durch Gebührensenkung oder -erhöhung im folgenden Kalkulationszeitraum (4 Jahre) ausgeglichen werden.

Die vorhandenen Rücklagen wurden vollständig in der Kalkulation berücksichtigt, es ergibt sich dennoch eine notwendige Anpassung der Hausmüll- und Selbstanlieferergebühren um durchschnittlich ca. +15 %.

Mit der Erhöhung zum Jahreswechsel sind die Müllgebühren wieder am Stand von 2010 angelangt – bei seitdem stark gestiegenen Kosten. Auch viele andere Landkreise sind vom aktuellen Trend bei den sinkenden Markterlösen bzw. steigenden Logistikkosten betroffen. Der Landkreis Erding ist hier noch unter den günstigeren Kommunen, im Mittel liegen die Gebühren rund 25 % niedriger als im Umland (Vergleich bei 80 Liter Rest- und Biomülltonnen pro Jahr für einen 4-Personen-Haushalt). Die Neukalkulation sichert die Gebührenstabilität in den kommenden 4 Jahren – die Müllgebühren bleiben jetzt also wieder für 4 Jahre stabil.

So setzt sich die Hausmüllgebühr ab dem 01.01.2026 zusammen:

Grundgebühr	Leistungsgebühr (lineare Gebühr)
Diese beinhaltet die sogenannten Vorhaltekosten, d.h. hier sind die fixen Kosten für die Tonnenmiete und die 14-tägige Entleerung der Rest- und Biomülltonnen enthalten.	Diese ist volumenbezogen und richtet sich nach der Größe der bereitgestellten Restmülltonnen. Hier wird ein prozentualer Anteil der Serviceleistungskosten veranschlagt, wie z.B.: Nutzung der Recyclinghöfe und Containerplätze, Problemüllsammlung, Sperrmüllabholdienst, Landkreishäcksler, Nutzung der Papiertonne,...

Die aus Grund- und Leistungsgebühr errechnete Gebühr ergibt die tatsächlichen Kosten der einzelnen Tonnengrößen. Da diese in keinem linearen Verhältnis zueinanderstehen, ergibt sich eine ungleichmäßige, prozentuale Verteilung der Gebührenanpassung. Dies hat zur Folge, dass beispielsweise die Gebühr für die 120 Liter Tonne nicht doppelt so hoch ist, wie die der 60 Liter Tonne.

Die Leistungsgebühr ist auf das Volumen bezogen. Ihr liegt neben der Beseitigung des Restmülls auch die Berechnung der sonstigen Leistungen der Abfallwirtschaft zugrunde, wie etwa Errichtung und Betrieb der Recyclinghöfe und Containerstandorte, Entsorgung und Verwertung von Grüngut und weiteren Wertstoffen, Problemüllsammlung, die Abholung der Papiertonne sowie die Serviceleistungen des Holzhäckslers und des Sperrmüllabholdienstes

Folgender Gegenüberstellung können die bisherigen und die künftigen Gebühren entnommen werden:

Hausmüllgebühr (inkl. Bio- und Papiertonne)

Tonnen- größe	Perso- nen	Jahresge- bühr bisher	Jahresgebühr ab 01.01.2026
60 Liter	1-3	144,00 €	166,80 €
80 Liter	4	165,60 €	190,80 €
120 Liter	5-6	208,80 €	240,00 €
240 Liter	bis 12	381,60 €	436,80 €
1100 Liter	bis 55	1.766,40 €	2.018,40 €

Selbstanliefergebühren

An Recyclinghöfen ¹ bzw. Müllumladestation Isen	Gebühr bisher	Gebühr ab 01.01.2026
Sperrmüllanlieferung pro m ³ 1	20 €	20 €
Siedlungsabfall verriegelbar ²	190 €/to	215 €/to
Mineralfaserabfälle (Mineralwolle) ²	400 €/to	550 €/to
Asbestabfälle ²	250 €/to	300 €/to

Kleinfraktionen

	Gebühr bisher	Gebühr ab 01.01.2026
zusätzlicher 80 Liter Restmüll-/Biomüllsack	4 €	5 €
PKW-Altreifen 4	2,50 €	5 €
PKW-Altreifen mit Felge 4	7,50 €	11 €
Flachglas pro m ² 3	neu	2 €
Feuerlöscher 4	ab 6 €	ab 12 €

¹ Sperrmüll wird an den Recyclinghöfen Dorfen, Erding, Hörlkofen, Neufinsing, Oberding, Taufkirchen/Vils und Wartenberg kostenpflichtig angenommen. Verrechnung in Viertel Kubikmeter-Schritten (5,00 € je ¼ m³)

² Bei der Selbstanlieferung an der Müllumladestation Isen (1 to = 1000 kg) wird das Abfallgewicht per Fahrzeugwaage ermittelt, Mindestlast 100 kg

³ Flachglas nach m² wird nur am Recyclinghof Erding angenommen.

⁴ PKW-Altreifen, mit und ohne Felge, werden nur in haushaltsüblichen Mengen an der Müllumladestation in Isen angenommen. Ebenfalls an der Müllumladestation in Isen werden Feuerlöscher gegen Gebühr unterteilt in die Gewichtsklassen < 6 Kilogramm 12 € / Stück, ≥ 6 Kilogramm 25 € / Stück und ≥ 12 Kilogramm 37 € / Stück angenommen.

Bitte Einwurfzeiten beachten

Nur von 7:00-12:00 und 14:00-19:00 Uhr



Nicht an Sonn- und Feiertagen

Denken Sie an die Anwohner

Containerstandort Preisendorf (Kronacker Straße)

Der Containerhof in Preisendorf ist nicht abgeschlossen und somit können Sie hier jederzeit Glas und Kartonagen entsorgen. Wir bitten Sie aber auch hier die Einwurfzeiten unbedingt zu beachten.

Containerstandort am Hirschbachweg

Ab sofort stehen am Hirschbachweg, vor dem Recyclinghof, Glas- und Papiercontainer.

Wir bitten Sie auch hier die Einwurfzeiten zu beachten:

Recyclinghof Forstern Öffnungszeiten Winter (01.11 – 28.02.)

Dienstag 16.00 Uhr – 18.00 Uhr

Samstag 10.00 Uhr – 12.00 Uhr

Wenn die Container im Recyclinghof voll sind, sind die Anlieferer verpflichtet, das Papier, die Kartonagen oder das Alteisen u.ä. wieder mit nach Hause zu nehmen. Den Anordnungen der Recyclinghof-Aufseher ist unbedingt Folge zu leisten.

Abholtermine 2025 für die „Gelben Säcke“

01.12.25 15.12.25 29.12.25

Es wird darauf hingewiesen, dass die Abholung der Gelben Säcke ab 6.00 Uhr morgens beginnt. Des Weiteren möchten wir noch einmal auf den Aufdruck des Gelben Sackes hinweisen.

Nur diese Produkte, die aufgeführt sind, dürfen hinein. Bitte vergessen Sie aber nicht, der bessere Weg für uns und unsere Umwelt ist immer
Abfallvermeidung!

Sammlung von Elektro- und Elektronikaltgeräten:

Im Rahmen der Gesetzgebung stellt der Landkreis Erding seine Sammelplätze zur Verfügung und übernimmt die Aufsicht über richtige Sortierung der Elektro- und Elektronikaltgeräte.

So gibt es eine Einteilung in fünf Gerätegruppen:

1. Haushaltsgroßgeräte wie Waschmaschinen, Spülmaschinen, Wäschetrockner, Elektroherde,
2. Kühl- und Gefrierschränke, Gefriertruhen, Klimageräte,
3. Informations- und Telekommunikationsgeräte, Unterhaltungselektronik wie Rechner, Drucker, PCs, Notebooks, Kopiergeräte, Telefone, Faxgeräte, Radio- und Fernsehgeräte, Videorekorder,
4. Gasentladungslampen, Leuchtstoffröhren, Energiesparlampen, Natriumdampflampen,
5. Haushaltskleingeräte, Spielzeuge, Beleuchtungskörper, elektrische und elektronische Werkzeuge, Sport- und Freizeitgeräte,
6. Medizinprodukte, Überwachungs- und Kontrollinstrumente.

Für die Anlieferung von schweren Elektrogeräten wie Waschmaschinen und Kühlgeräten sind zum Ausladen möglichst ausreichende Begleitpersonen mitzunehmen.

Aufgrund der Annahme von Leuchtstoffröhren und Energiesparlampen an allen sechs Sammelstellen des Landkreises entfällt die Annahme an den Problemmüllsammelstellen.

Öffnungszeiten der Annahmestellen für Elektro- und Elektronikaltgeräte in unserer Nähe:

Isen

Recyclinghof Isen, Kreisumladestation

- Annahme aller Gerätegruppen

Öffnungszeit:

Mo- Fr 07.30 – 12.00 Uhr und

Mo, Di, Do, Fr 12.45 – 16.30 Uhr

Sa 08.00 – 12.00 Uhr

Tel. 08083 / 14 59

Hörlkofen

Recyclinghof Hörlkofen

- Annahme der Gerätegruppen 3, 4, 5

01.11. bis 31.03.: 01.04. bis 31.10.:

Di 16.00 – 18.00 Uhr Di 17.00 – 19.00 Uhr

Fr 16.00 – 18.00 Uhr Fr 16.00 – 18.00 Uhr

Sa 09.30 – 12.00 Uhr Sa 09.00 – 12.00 Uhr

SOZIALES

Sozialer Ansprechpartner Gemeinde Forstern

Herr Weigl hat im Forsterner Rathaus jeden Dienstag von 09:00 – 12:00 Uhr Sprechstunde.

**Bitte vereinbaren Sie im Bedarfsfall
telefonisch einen Termin.**

Telefonisch ist er unter 0171/1723337 oder per E-Mail unter sozial@gmd-forstern.de zu erreichen.



Unsere Einsatzleiterin ist zu erreichen unter folgender Telefon-Nummer:

Hildegard Großschedl	99 53
Katharina Waldmann	528525

Weitere Informationen im Internet unter:
www.nbh-forstern.de

Kinofahrt im Dezember

Die Nachbarschaftshilfe Forstern-Tading e.V. fährt regelmäßig ins Kino nach Erding zum Film-Café. Es wird ein exklusiv ausgewählter Film gezeigt, dazu gibt es inklusive Kaffee und Kuchen. Es werden Plätze in den Kategorien für 9 € und 11 € angeboten. Die nächste Fahrt ist am Montag, den 8. Dezember 2025. Beginn der Veranstaltung ist um 15.00 Uhr.

Anmeldung für diesen Monat erbeten bei Frau Hildegard Großschedl unter Tel. 9953 bis spätestens am Montag, 1. Dezember 2025.

Es wird der Film „No Hit Wonder“ gezeigt. Die Tragik-Komodie ist nach einem Drehbuch von Florian David Fitz, der an der Seite von Nora Tschirner auch die männliche Hauptrolle übernahm. Er spielt einen ausgebrannten C-Promi, der damit fertigwerden muss, nur einen einzigen Hit in seiner Gesangskarriere gehabt zu haben. Dies treibt ihn zu einem Suizidversuch. Doch die schicksalhafte Begegnung mit Glücksforscherin Lissi (Nora Tschirner) in der Psychiatrie verspricht, sein Leben zum Besseren zu wenden.

Spiele- und Ratsch-Nachmittag der Nachbarschaftshilfe Forstern-Tading e.V.

Im Dezember findet kein Spiele- und Ratsch-Nachmittag statt. Wir freuen uns wieder auf alle Teilnehmer am 30. Januar 2026.



Gemeinsam für Forstern

Unter diesem Motto bieten wir schnelle und unbürokratische Hilfe für alle Forsterner MitbürgerInnen, SeniorInnen und Familien, die in Not geraten sind.

Sie haben kein Geld für einen plötzlichen Notfall oder für Wichtiges in einer persönlichen Lebenssituation, dann wenden Sie sich an „Gemeinsam für Forstern“.

Wir unterstützen unkompliziert.

Ansprechpartner ist Herr Weigl - Gemeinde Forstern - Sprechstunde im Forsterner Rathaus jeden Dienstag von 9.00 Uhr bis 12.00 Uhr.

Telefonisch zu erreichen unter 0171 1723337

oder per Email an sozial@gmd-forstern.de

Unterstützt wird das Projekt von der Gemeinde Forstern, der Pfarrei Mariä Himmelfahrt Forstern-Tading, dem Familienstützpunkt Forstern und der Nachbarschaftshilfe Forstern-Tading e.V.

Alle Anfragen werden diskret und vertraulich behandelt.



Ihre Anlaufstelle für alle Fragen zum Thema Pflege

Der Pflegestützpunkt Landkreis Erding bietet eine Außensprechstunde in Forstern an. Sie erhalten Beratung zu folgenden Themen:

- Sämtliche Themen der Pflege und des Alterswerdens
- Mögliche Sozialleistungen
- Informationen zu ambulanten, teilstationären und stationären Angeboten
- Beratung zu Hilfsangeboten im Landkreis
- Entlastung von pflegenden Angehörigen und Pflegepersonen
- Pflegeberatung nach § 7a SGB XI

Die Außensprechstunde findet jeden 3. Donnerstag im Monat von 10 – 12 Uhr im Rathaus Forstern, Hauptstraße 15, 85659 Forstern.

Wir bitten um eine vorherige Terminvereinbarung unter Tel: 08122/58-1800 oder per E-Mail unter pflegestuetzpunkt@lra-ed.de.

Landratsamt Erding, Alois-Schießl-Platz 6, 85435 Erding

Tanja Endres, Anita Herz & Stephanie Ahlgrim
Tel. 08122/58-1800

E-Mail: pflegestuetzpunkt@lra-ed.de

<https://www.landkreis-erding.de/psp>

Um Terminvereinbarung wird gebeten.



Unterstützung direkt vor Ihrer Haustür: Die Vor-Ort-Beratung zu sozialen Leistungen des Bezirks Oberbayern

Welche Leistungen stehen mir zu, wenn ich Hilfe im Alltag benötige? Reicht meine Rente für die Pflege? Wer begleitet mich auf dem Weg zu mehr Teilhabe? Wie und wo stelle ich die richtigen Anträge? Diese und viele weitere Fragen bewegen viele Menschen in Oberbayern. Gut zu wissen: Der Bezirk Oberbayern ist mit seinen Beratungsangeboten ganz in Ihrer Nähe da.

Inzwischen gibt es in jedem oberbayerischen Landkreis sowie in den kreisfreien Städten die kostenlose Vor-Ort-Beratung des Bezirks Oberbayern. Menschen mit Pflegebedarf, mit Behinderungen sowie Angehörige und Betreuungspersonen erhalten dort kompetente, persönliche und vertrauliche Unterstützung bei allen Fragen rund um die sozialen Leistungen des Bezirks. Die Mitarbeitenden des Bezirks helfen bei der Orientierung im Hilfesystem, klären über Ansprüche auf und unterstützen bei der Antragstellung.

Dabei geht es zum Beispiel um:

Sozialhilfe in Form der Hilfe zur Pflege

Hilfe für Menschen mit Behinderungen (sogenannte Eingliederungshilfe)

Leistungen für Kinder und Jugendliche mit Behinderung. Der Sprechtag findet einmal wöchentlich in Kooperation mit den örtlichen Pflegestützpunkten statt. Wer möchte, kann einen persönlichen Termin vereinbaren oder bei Bedarf sogar zu Hause besucht werden. Telefonisch und per E-Mail sind die Mitarbeitenden von montags bis freitags zu erreichen.

Jetzt informieren und Kontakt aufnehmen. Die konkreten Sprechzeiten, Adressen der Pflegestützpunkte und Kontaktmöglichkeiten finden Sie online unter:

<https://www.bezirk-oberbayern.de/Service/Service-und-Beratung/Beratung-vor-Ort/>



Krisendienst Psychiatrie Oberbayern
Wohnortnahe Hilfe in seelischer Not
0800 / 655 3000, erste Hilfe für die Seele

In seelischen Notlagen erhalten die Bürgerinnen und Bürger Oberbayerns beim Krisendienst Psychiatrie Oberbayern schnelle und wohnort-nahe Hilfe.

Bei Bedarf sind in den Landkreisen Fürstenfeldbruck, Dachau, Erding, Freising, Ebersberg und Starnberg mobile Krisenhelfer in Rufbereitschaft, die akut belasteten Menschen ab 16 Jahren persönlich beistehen. Weitere Informationen:
www.krisendienste.bayern/oberbayern

Das Secondhandkaufhaus
„RENTABEL“ der Caritas

Otto-Hahn-Str. 21, 85435 Erding
Tel. 08122/99 98 450

Öffnungszeiten des Gebrauchtwarenmarktes
Dienstag, Donnerstag und Freitag:
09.00 – 16.00 Uhr
Montag, Mittwoch und Samstag geschlossen



Die Wundertüte - Tatendrang e. V. Isen

Die Öffnungszeiten sind:

Mittwoch 10:00 - 13:00 Uhr
Freitag 11:00 - 14:00 Uhr

Tatendrang e. V. freut sich auf die Kundschaft in der Wundertüte.

Kontaktaufnahme unter <https://tatendrang.help/>

Im weiteren Jahresverlauf stehen folgende Termine an:

In **Isen** sammeln wir jeden Samstag zwischen **11 und 13 Uhr** in unserem Logistikkager in der Erdinger Str. 2. Außer zwischen den Jahren vom 20.12.25 bis 3.1.2026.

In **Erding** sammeln wir jeweils am dritten Samstag im Monat zwischen **10 und 12 Uhr** auf dem Parkplatz vor dem Fliegerhorst. Hier sind weiterhin folgende Ausnahmen geplant, an denen die Sammlung ersatzlos entfällt: An Weihnachten am 20. Dezember. Es ergibt sich also folgender Terminplan für Erding: Dezember entfällt, 17.1.26

„Auch in diesem Jahr organisieren wir wieder ein groß angelegtes Weihnachtsprojekt, die "Aktion Weihnachtspäckchen für Kinder und Senioren aus der Region" und fungieren als Sammelpunkt und Verteiler für die gefüllten Geschenkkartons. Die Kartons müssen bis spätestens **Samstag, den 06.12.2025** abgegeben werden. Weitere Infos unter <https://tatendrang.help/>

Sprechtag des Bezirks Oberbayern:
wohnortnah und kompetent

Der Bezirk Oberbayern ist für die Bürgerinnen und Bürger im **Landkreis Erding** wohnortnah erreichbar: Beim wöchentlichen Sprechtag im Pflegestützpunkt beraten wir vertraulich und kompetent zu unseren sozialen Leistungen. Unsere Beratung vor Ort richtet sich an Menschen mit Pflegebedarf und Menschen mit Behinderungen sowie deren Angehörige.

Wir informieren und unterstützen bei allen Fragen rund um die Antragstellung, bei der Suche nach einer geeigneten Einrichtung sowie zur Art und Dauer der Hilfestellung. Im Mittelpunkt der Beratung steht das individuelle Wunsch- und Wahlrecht – mit dem Ziel, die Teilhabe am Leben in der Gemeinschaft bestmöglich zu verwirklichen. Selbstverständlich arbeiten wir intensiv mit dem Landratsamt und dem örtlichen Sozialwesen zusammen.

Wie erreichen Sie unsere Vor-Ort-Beratung?

Unser Sprechtag findet einmal wöchentlich im Landratsamt Erding statt. Der Mitarbeiter des Bezirks, Andy Peuler, berät Sie gerne individuell, kompetent und vertraulich zu allen Leistungen des Bezirks Oberbayern.

Die Vor-Ort-Beratung ist **jeden Mittwoch** persönlich erreichbar:

Pflegestützpunkt Erding Alois-Schießl-Platz 6, 85435 Erding

Wir bieten Ihnen eine offene Sprechzeit von 10-12 Uhr an.

Auch außerhalb dieser Sprechzeit stehen wir Ihnen jeden Mittwoch für persönliche Beratungstermine zur Verfügung.

Wo können Sie einen Termin vereinbaren?

Bitte wenden Sie sich für eine Terminvereinbarung an:

Telefon: **089 2198-21055 (Montag bis Freitag)**
oder E-Mail: **beratung-ed@bezirk-
oberbayern.de**

Die Beratung ist für alle Bürgerinnen und Bürger kostenlos.

Über die sozialen Leistungen des Bezirks Oberbayern können Sie sich auf www.bezirk-oberbayern.de informieren. Dort finden Sie auch alle Anträge, Formulare und Publikationen zum Herunterladen.

Kommunale Wohnberatung – Im Alter, bei Krankheit oder Behinderung in den eigenen vier Wänden

Beratung durch unsere Zertifizierte Wohnberaterin, gern auch bei Ihnen zu Hause.

Landratsamt Erding, Fachbereich 22 - Soziales:
Beate Barz
Tel. 08122/58-1336

Bitte vereinbaren
Sie einen Termin

gefördert durch:



Bayerisches Staatsministerium für
Familie, Arbeit und Soziales

RENTEN-ANGELEGENHEITEN

Information der Deutschen Rentenversicherung Rente und Rehabilitation Auskunft

**Landratsamt Erding, Alois-Schießl-Platz 8
von 9.00 – 12.00 Uhr und 13.00 – 15.30 Uhr**

Bitte melden Sie sich an:

Spätestens eine Woche vor dem jeweiligen Termin unter Angabe Ihrer Versicherungsnummer im Sozialamt unter Tel. 0800/67 89 100

Bitte bringen Sie Ihre Versicherungsunterlagen und Ihren Personalausweis mit.

Sämtliche Beratungen sind kostenfrei

**Für Rentenauskünfte, Rentenansprüche
und Kontenklärung
bitte vorab einen Termin
mit Frau Gerlinde Wimmer,
Zimmer-Nr. 0.6, Tel. 08124/5317-12
Gemeindeverwaltung Forstern, Hauptstr. 15
vereinbaren!**

Rentensprechtag der Deutschen Rentenversicherung Bayern Süd

Bitte wenden Sie sich bei Anliegen zur Rentenversicherung nach wie vor an unser kostenfreies Service-Telefon 0800/1000-480-15, an die Online-Dienste auf der Internetseite der Deutschen Rentenversicherung und an die Möglichkeit der Video-Beratung, die auf der Internetseite der Deutschen Rentenversicherung Bayern Süd angeboten wird.

Deutsche Rentenversicherung Bayern Süd

Thomas-Dehler-Str. 3, 80737 München

www.deutsche-rentenversicherung-bayernsued.de

Staatliches Versicherungsamt Rentenberatung

Das staatliche Versicherungsamt ist eine Kontaktstelle zwischen den Sozialversicherungsträgern und den Bürgern. Das Landratsamt Erding ist neben und unterstützend zu Ihrer Gemeinde für die Bürger im Landkreis Erding da und hilft dabei, Versicherungsleistungen bei den gesetzlichen Sozialversicherungsträgern zu beantragen. Der Schwerpunkt liegt auf dem Gebiet der gesetzlichen Rentenversicherung.

Es können

- Rentenanträge aller Art (Altersrenten, Renten wegen Erwerbsunfähigkeit, Hinterbliebenenrenten) gestellt
- Originalunterlagen für den Rententräger beglaubigt
- Anträge für eine freiwillige Versicherung gestellt das Rentenkonto, wenn noch nicht alle rentenrechtlichen Zeiten hinterlegt sind, geklärt
- die Höhe der zu erwartenden Rente berechnet - allgemeine Auskünfte zu sozialversicherungsrechtlichen Fragen beantwortet werden.

Bitte wenden Sie sich telefonisch unter 08122/58-1074 an Frau Heike Leugner, Landratsamt Erding, Alois-Schießl-Platz 8, 85435 Erding

Nichtamtlicher Teil



**Freiwillige Feuerwehr
Forstern**

Übungsplan Dezember 2025

mtl. Besprechung – Gruppenführer	01.12.2025	19:30
Glühweinstandl	04.12.2025	18:00
Glühweinstandl	07.12.2025	15:00
Funkübung - Jugend	12.12.2025	18:45
Arbeitsdienst Glühweinstandlabbau	13.12.2025	14:00
Gemeinschaftsübung - alle Gruppen + JF	15.12.2025	19:30
Sonderübung First Responder	17.12.2025	19:30

gez. Matthias Belmer
1. Kommandant

gez. Tobias Streu
2. Kommandant



Liebe Mitbürger,

die Dekra Automobil GmbH bietet erneut einen Termin zur Überprüfung von Traktoren und Autoanhängern im Sinne der Hauptuntersuchung nach § 29 StVZO an.

Die Überprüfung der Fahrzeuge findet am Feuerwehrhaus in Forstern statt. Pro Fahrzeug dürfen Sie zwischen zehn und zwanzig Minuten für die Untersuchung rechnen.

Der nächste Prüftermin findet erst wieder im neuen Jahr 2026 statt.

Eine außerplanmäßige Überprüfung ist möglich; bei Bedarf bitte melden.

Zu prüfende Fahrzeuge:

- Traktoren bis max. Geschwindigkeit von 40 km/h
- Ungebremste Anhänger bis 750 kg

Die Anmeldung findet in der Gemeinde Forstern (Tel.: 08124 / 5317-0) statt.

Bitte bringen Sie den Fahrzeugschein und eventuelle Reifenfreigaben für den Traktor oder Anhänger mit.

Wir würden uns freuen, Sie zur Hauptuntersuchung begrüßen zu dürfen.
Christoph Steckermeier

Kirchliche Nachrichten

Die evang.-luth. Kirchengemeinde lädt Sie herzlich zu den Gottesdiensten in Erding ein. An den Sonntagen bis Weihnachten feiern wir um 9 Uhr in der Christuskirche und um 10.30 Uhr in der Erlöserkirche Gottesdienst. Am 3. Advent wird um 10.30 Uhr das Krippenspiel des Kinderchores aufgeführt, anschließend sind Sie herzlich zum Kirchenkaffee eingeladen.

Weihnachtsgottesdienste

Datum	Uhrzeit	Ort	Gottesdienst	Pfarrer
24.12.	15.00	Auferstehungskirche	Familien-Christvesper	v. Aschen
24.12.	15.30	Erlöserkirche	Familiengottesdienst	Fritsch
24.12.	16.00	Christuskirche	Christvesper	Keller
24.12.	16.00	Auferstehungskirche	Familien-Christvesper	v. Aschen
24.12.	16.30	Erlöserkirche	Familiengottesdienst	Fritsch
24.12.	18.00	Erlöserkirche	Christvesper	Keller
24.12.	23.00	Erlöserkirche	Christmette	Zwölfer

Bitte informieren Sie sich über weitere aktuelle Gottesdienste auf unserer Homepage www.ev-kirche-erding.de und im Gemeindebrief."

Vereinsmitteilungen

VdK-Ortsverband Forstern/Buch/Pastetten Einladung

Der Vorstand des VdK-Ortsverbandes Forstern/Buch/Pastetten lädt recht herzlich zur **Jahreshauptversammlung mit anschließender Weihnachtsfeier**

am Sonntag, den **07.12.2025, 14:00 Uhr** in das Schützenheim Buch a. B. ein.

Tagesordnung:

1. Begrüßung
2. Ehrendes Gedenken
3. Rechenschaftslegung 2025
4. Diskussion und Grußworte
5. Gemeinsames Kaffeetrinken
6. Ehrungen langjähriger VdK-Mitglieder
7. Gemütliches Beisammensein

Die musikalische Umrahmung übernimmt der Reithofener Zwoagsang mit einem weihnachtlichen Programm.

Auf den gemeinsamen Jahresausklang freut sich Die Vorstandschaft



Feldweg 6
85659 Forstern
Tel.: 08124/1554
E-mail:
vorstand@siedlervereinigung-
forstern.de



Einladung

Die Vorstandschaft der Siedler- und Eigenheimervereinigung Forstern e. V. hält am

Samstag, 13. Dezember 2025, ab 14.00 Uhr,

ihre traditionelle Weihnachtsfeier im Gasthaus Hirschbachwirt ab. Für das leibliche Wohl ist gesorgt; es steht Kaffee und Kuchen kostenlos zur Verfügung. Die Veranstaltung wird musikalisch umrahmt.

Wir würden uns sehr freuen, Sie als Mitglied und Angehörige begrüßen zu dürfen. Auch Nichtmitglieder sind herzlich willkommen.

Rainer Schönberger
1. Vorsitzender

Einladung zum „Englisch Stammtisch“

Wann? Am 2. Mittwoch im Monat, um 20:00 Uhr bis 21.30 Uhr

Wo? **Kramer Wirt**, Harthofen, Pastetten
Claudia Nolf lädt ein (T 08124- 7551)

Mitteilungsblatt Gemeinde Forstern

Wichtiger Hinweis!!

Da das Mitteilungsblatt der Gemeinde Forstern nur monatlich herausgegeben wird, kann es nur zur Information der Bürger dienen. Wir weisen daher ausdrücklich darauf hin, dass alle amtlichen Bekanntmachungen ausschließlich durch Anschlag an den gemeindlichen Amtstafeln erfolgen.

Sie sollten daher, um keine Fristen zu versäumen, nach wie vor regelmäßig die Bekanntmachungen an den gemeindlichen Amtstafeln lesen. Das jeweils aktuelle Mitteilungsblatt finden Sie online unter folgendem Link:

<https://www.forstern.de/mitteilungsblatt/>

Informationen, die im Mitteilungsblatt bzw. den Forsterner Nachrichten veröffentlicht werden sollen, bitte an folgende E-Mail-Adresse senden:

mitteilungsblatt@gmd-forstern.de

**Redaktionsschluss für die
Weihnachts-Ausgabe ist der
05.12.2025
um 12.00 Uhr**

**Die Weihnachtsausgabe ist zu-
gleich das Mitteilungsblatt für
Januar 2026**

www.IhrBaumProfi.de

schnell • sauber • preiswert



Baumfällungen • Baumpflege • Abfuhr

jeder Schwierigkeitsgrad – NEU! Fällkran!

Wurzelstockfräsung • Gartenpflege

Spezialmäharbeiten • Brennholz

unverbindliche, kostenlose Beratung

Tel. 08122-17 91 661, kontakt@ihrbaumprofi.de

Hundeschule Hartmann



- Welpen-, Junghundekurse
- individuelles Einzeltraining
- Hundesport (Fun-Agility, etc.)

www.dogs-erding.de

Mail: info@dogs-erding.de

Tel.: 08124/910455

Münchner Str. 17, 85659 Forstern

Sternsinger gesucht!



Motto 2026:

20 * C + M + B + 26



- Du möchtest Kindern in Not ehrenamtlich helfen?
- Du bist ca. 7 Jahre oder älter?
- Du nimmst dir 1-2 Tage in den Weihnachtsferien Zeit?

Ja? Dann sei dabei und werde Teil unserer Gemeinschaft!

**Es erwartet DICH zum Abschluss der Aktion ein gemeinsames
Pizzaessen als kleines Dankeschön!**

Anmeldung und weitere Infos bei:

Lisa Bauer (Buch am Buchrain)	01520-7947611
Michaela Schmid-Wilms (Forstern-Tading)	0170-9675215
Hildegard Fröhlich (Hohenlinden)	08124-52181
Marianne Plieningen (Pastetten)	0152-22494607
Sieglinde Flei (Reithofen-Harthofen)	0157-81912044

Peter Feckl Maschinenbau GmbH sucht Verstärkung!

Wir suchen
Dich
GO!

**Steuerfachangestellte/r bzw.
Finanz- und Lohnbuchhalter/in** (m/w/d)

in Teilzeit

Personalreferent/in (m/w/d)

in Teilzeit

Alternativ freuen wir uns auch über eine Vollzeitkraft,
die beide Bereiche abdecken möchte.

Wir bieten:

- Ein familiäres Team
- Eigenständiges Arbeiten
- Langfristige Perspektiven

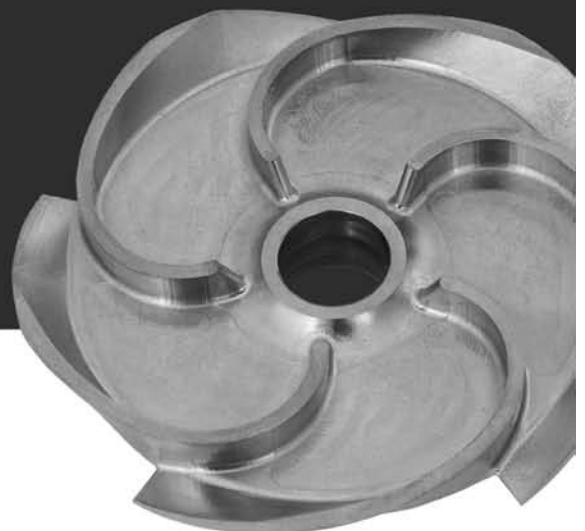


Infos und Bewerbung

Noch Fragen? Gerne erteilen wir Auskunft.

Peter Feckl Maschinenbau GmbH

Am Steinfeld 1 · 85659 Forstern
T +49 8124 5386-0 · bewerbung@feckl.com
www.feckl.com/karriere



Peter Feckl
Maschinenbau GmbH

Beck z'Reithof

*Wir möchten uns bei all unseren Kunden
bedanken und wünschen Frohe Weihnachten
und einen guten Rutsch ins neue Jahr.*

Weihnachten & Silvester nur mit Vorbestellung!

Bestellt gern online über'n QR-Code
oder nehmt euch einen Zettel in der Filiale mit.



Gilt für beide Filialen: Reithofen und Buch am Buchrain.

Bestellschluss für Weihnachten ist am 21.12.2025, für Silvester am 28.12.2025.

☎ 0151 / 542 411 56

☎ 08124 / 1530

Gewerbefläche zu vermieten

Ab 01.02.2026 steht eine attraktive Gewerbefläche mit ca. 66 m² zur Vermietung –
ideal als Friseursalon, Atelier, Büro oder Praxis!

- ◆ Zwei helle Räume mit Durchgang
- ◆ Große Schaufensterfront – ideal für Laufkundschaft & Präsentation
- ◆ Derzeit voll ausgestattet als Friseursalon – kann ggf. übernommen werden
- ◆ Parkplätze direkt am Haus vorhanden
- ◆ Zentrale, gut erreichbare Lage in 85659 Forstern
- ◆ Mietpreis: 650 € zzgl. Nebenkosten

Auf der Suche nach dem idealen Raum für Ihr Business?

Diese vielseitige Fläche eröffnet zahlreiche Möglichkeiten – ob kreativ, beratend
oder handwerklich. Lassen Sie Ihre Ideen hier Wirklichkeit werden!

Für weitere Informationen oder zur Vereinbarung einer Besichtigung
stehen wir jederzeit telefonisch oder per E-Mail zur Verfügung.

Winfried & Belinda Läuger

Telefon 08124/5123

E-Mail: belinda.laeuger@online.de oder E-Mail: winfried.laeuger@online.de

NEUMEIER

WEINHANDEL



Karlsdorf 1
85664 Hohenlinden
Tel. 0 81 24/12 69
Fax 0 81 24/77 72
e-Mail: Info@Wein-Neumeier.de

Besuchen Sie uns im Internet unter:
www.Wein-Neumeier.de

Auf ca. 400 m² haben wir
für Sie über 300 Sorten rebsortenreine
Erzeugerabfüllungen auf Lager.

Kostenlose Weinprobe in unserem Weinkeller.



Zimmerei H. Wimmer

Gewerbering 1a · 85659 Forstern
Tel.: 08124/910734 · Fax: 08124/910744

**Dachstühle / Carports / Veranden
Balkone / Dachfenster / Trockenbau
Terrassenüberdachungen / Pergolen**
www.zimmerei-hubert-wimmer.de

auto.wendt

Wir bilden aus!

**KAUFLEUTE FÜR
BÜROMANAGEMENT** m/w/d

**FAHRZEUG
LACKIERER** m/w/d

**KAROSSERIE- UND
FAHRZEUGBAUER** m/w/d

Bewirb dich jetzt!
zentrale@auto-wendt.de
Telefon 08124 53090

auto.wendt GmbH 85659 Forstern

Fliesen-Bach GmbH
Thomas Bach

BACH
FLIESEN

Forstern

Heimgartenstraße 5
85659 Forstern
Telefon 08124 / 1573
Fax 08124 / 9840
Mobil 0170 / 99 55 531
fliesenbach@aol.com
www.fliesenbach.de

Venezianische Marmor- und Glättetechnik

Marmor- und Granittreppen

Verputz- und Pflasterarbeiten

Bäder aus einer Hand

Exklusive Baukeramik

Ausstellungsraum

Fachberatung und Verkauf

KONRAD
BRUMMER
BESTATTUNGEN

85659 Forstern Michael-Irl-Str. 2
TELEFON 08124 8840
E-MAIL bestattungen@konradbrummer.de
www.konradbrummer.de



**Roto
Profipartner**

**Zimmerer,- und
Holzbauarbeiten
aus einer Hand!**

Zimmerei Georg Wimmer

**Dachstühle · Holzhausbau · Innenausbau · Überdachungen · Modernisierung
Dachfenster · Dachgauben · Pergolen · Dachdämmung · Energ. Sanierungen**



081 24 / 92 95 · www.Zimmerei-Wimmer.de



Malermeister

Mühlhamer

- **Maler – Anstrich und Renovierungsarbeiten für innen und außen**
- **Ausbesserungsarbeiten**
- **Lackierarbeiten**
- **Lasurarbeiten**
- **Wandverschönerung mit verschiedenen Techniken**
- **Strukturputze**
- **Spachtelarbeiten**
- **Wärmedämmung mit Wärmebildfoto und Wärmeschutzsnachweis**

Mobil : 0160/1850540

Tel: 08124/907746

Fax: 08124/8627

Mühlhamer Markus

Karlsdorf Mitte 5

85659 Forstern

- **saubere Arbeit, einschließlich Abdecken und Entsorgen des Müll,s ist selbstverständlich!**



IHR PARTNER FÜR DEN INNENAUSBAU

Beratung, Planung, Bau und Montage aus Meisterhand.

MÖBELSCHREINEREI

Wohnräume · Küchen · Einzelmöbel · Verkleidungen · Ladenbau

BAUSCHREINEREI

Fenster · Haus- und Innentüren · Treppen · Geländer · Brandschutz- und Spezialtüren

Schreinerei Anton Lechner, Tadinger Str. 11, 85659 Forstern, Tel: 08124 1895

WWW.SCHREINEREI-LECHNER.COM

**WIR
STELLEN EIN
SCHREINER & MONTEURE (M/W/D)**



Podologie & Fußpflege

Jetzt freie Termine sichern:
☎ **08121 / 22 32 80**



SCHUH- & FUSS-FORUM

KOPPERT • INGERL • WARTNER GBR

**Podologie • Orthopädietechnik
Orthopäadieschuhtechnik**

**München • Ismaning • Poing
Forstern • Ebersberg**

www.schuh-forum.com

**Fachbetrieb für
Diabetes-Fußversorgung**

SOZIALVERBAND

VdK

BAYERN



Ortsverband Forstern
Buch a.B. und Pastetten

Kennen Sie Ihre Rechte?

Ob Renten- oder Krankenversicherung, Behindertenrecht, Arbeitsförderungsgesetz oder Bundessozialhilfegesetz – der VdK hilft Ihnen, Ihre Ansprüche durchzusetzen.

Er berät Sie, hilft Ihnen durch den Paragraphen-Dschungel und vertritt seine Mitglieder auch vor den Sozial- und Verwaltungsgerichten.

Also: Bleiben Sie nicht allein. Nutzen Sie die Vorteile einer starken Gemeinschaft. Und das für nur 7 Euro im Monat.

Ihr Ansprechpartner vor Ort:

Für Forstern.: Albert Herweger Tel. 08124/7226

Kreisverband Erding, Winterlestr. 10 b, 85435 Erding, Tel. 08122/892552

VdK – Vielseitig, dynamisch, kompetent

**Ihr verlässlicher Stromlieferant
aus der Region > seit über 119 Jahren**
unabhängig und kundenorientiert



Kunden werben Kunden
> jetzt 20 € Gutscheine sichern

ÖKO-Strom
100 % regional

SEW



- Stromversorgung
- Elektroinstallation
- Photovoltaik & Speicher
- E-Auto-Ladesäulen
- E-Check
- Wallbox
- Antennentechnik
- (W)LAN-Netzwerktechnik
- Smart Home
- Glasfaser-Spleiß-Technik



**SEW Stromversorgungs-GmbH
Sempt-Elektrizitäts-Werke GmbH & Co. KG**

Telefon 08122 / 9827 - 0 Fax 08122 / 9827 - 60
Werkstraße 2 • Pretzen • 85435 Erding • www.sewerding.de

Kfz-Meisterbetrieb

Reparaturen aller Fabrikate



Unser Service-Programm:

- Kfz-Inspektion, AU und TÜV im Haus
- Reifen- und Batterieservice
- Ölwechsel, auch mit SB-Ölwechselgerät
- Glasschaden Schnellservice
- SB – Waschanlage und DUO-SB Staubsauger
- Autobahn Vignette für Österreich und LKW / BRD
- TOTAL – Shop mit Autozubehör, Getränken, Lebensmitteln, Zigaretten, Zeitschriften Spielwaren
- Mikrowelle und Kaffeeautomat
- Entwicklungsdienst für Filme
- Täglich frische Backwaren

Öffnungszeiten:

Montag – Samstag

6.00 – 21.00 Uhr

Sonntag

8.00 – 20.00 Uhr

Hauptstraße 40

85659 Forstern

Tel. 08124 / 52 70 59

Familie Gaigl

Testen Sie uns, wir freuen uns auf ihren Besuch

KOPPERT ELEKTRO

REPARATUREN
INSTALLATIONEN

NEU- U. UMBAUTEN
LCN-BUSSYSTEME

GEWERBEBOGEN 3 • 85659 FORSTERN • TEL. 08124 / 81 41 • FAX: 08124 / 91 06 22